

# Demografiebericht Olpe (OE)

Abrufdatum: 03.02.2026

# Demografiebericht

Daten - Prognosen

## Olpe (im Landkreis Olpe)

### Inhaltsübersicht

1. Nutzungshinweise	3
2. Demografische Entwicklung 2023	4
3. Demografiertypisierung	5
4. Wanderungsprofil 2015 - 2018 Frauen und Männer	6
5. Wanderungen nach Ziel und Herkunft	7

# 1. Nutzungshinweise

Die Bertelsmann Stiftung stellt auf Basis des Internetportals "Wegweiser Kommune" diesen "Demografiebericht" als Datei zur Verfügung. Die Erläuterungen und Berechnungen der einzelnen Indikatoren finden Sie in der [Methodik](#).

Ziel des Demografieberichtes ist, Transparenz über die Entwicklungen und Auswirkungen auf kommunaler Ebene zu schaffen und Anstoß zu konkretem Handeln zu geben.

Der Bericht reflektiert die bisherige Entwicklung. Dazu wurden statistische Daten ausgewertet, um den derzeitigen Entwicklungsstand abzubilden. Die Daten berücksichtigen den Zensus 2011.

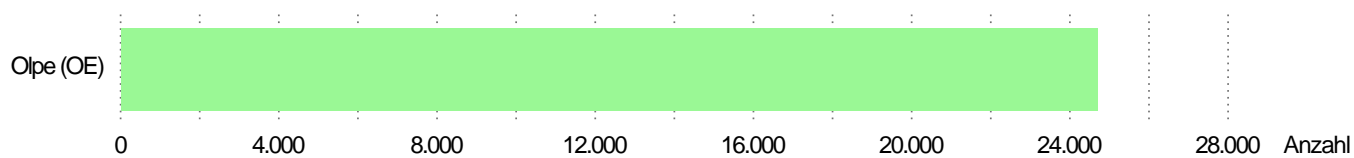
Die Daten stehen unter der [Datenlizenz Deutschland - Namensnennung - Version 2.0](#) zur Verfügung.

## 2. Demografische Entwicklung 2023

Indikatoren	2023
	Olpe (OE)
Bevölkerung (Anzahl)	24.961
Bevölkerungsentwicklung seit 2011 (%)	0,8
Bevölkerungsentwicklung über die letzten 5 Jahre (%)	1,1
Geburten (je 1.000 Einwohner:innen)	9,8
Sterbefälle (je 1.000 Einwohner:innen)	13,0
Natürlicher Saldo (je 1.000 Einwohner:innen)	-3,1
Zuzüge (je 1.000 Einwohner:innen)	79,2
Fortzüge (je 1.000 Einwohner:innen)	71,6
Wanderungssaldo (je 1.000 Einwohner:innen)	7,6
Familienwanderung (je 1.000 Einwohner:innen)	10,1
Bildungswanderung (je 1.000 Einwohner:innen)	4,5
Wanderung zu Beginn der 2. Lebenshälfte (je 1.000 Einwohner:innen)	2,5
Alterswanderung (je 1.000 Einwohner:innen)	3,6
Durchschnittsalter (Jahre)	45,1
Medianalter (Jahre)	46,5
Jugendquotient (unter 20-Jährige je 100 Pers. der AG 20-64)	32,5
Altenquotient (ab 65-Jährige je 100 Pers. der AG 20-64)	39,8
Anteil unter 18-Jährige (%)	16,9
Anteil Elternjahrgänge (%)	17,0
Anteil 65- bis 79-Jährige (%)	15,5
Anteil ab 80-Jährige (%)	7,6
Einwohner:innendichte (Einwohner:innen je Hektar)	2,9

Quelle: Statistische Ämter der Länder, ZEFIR, eigene Berechnungen

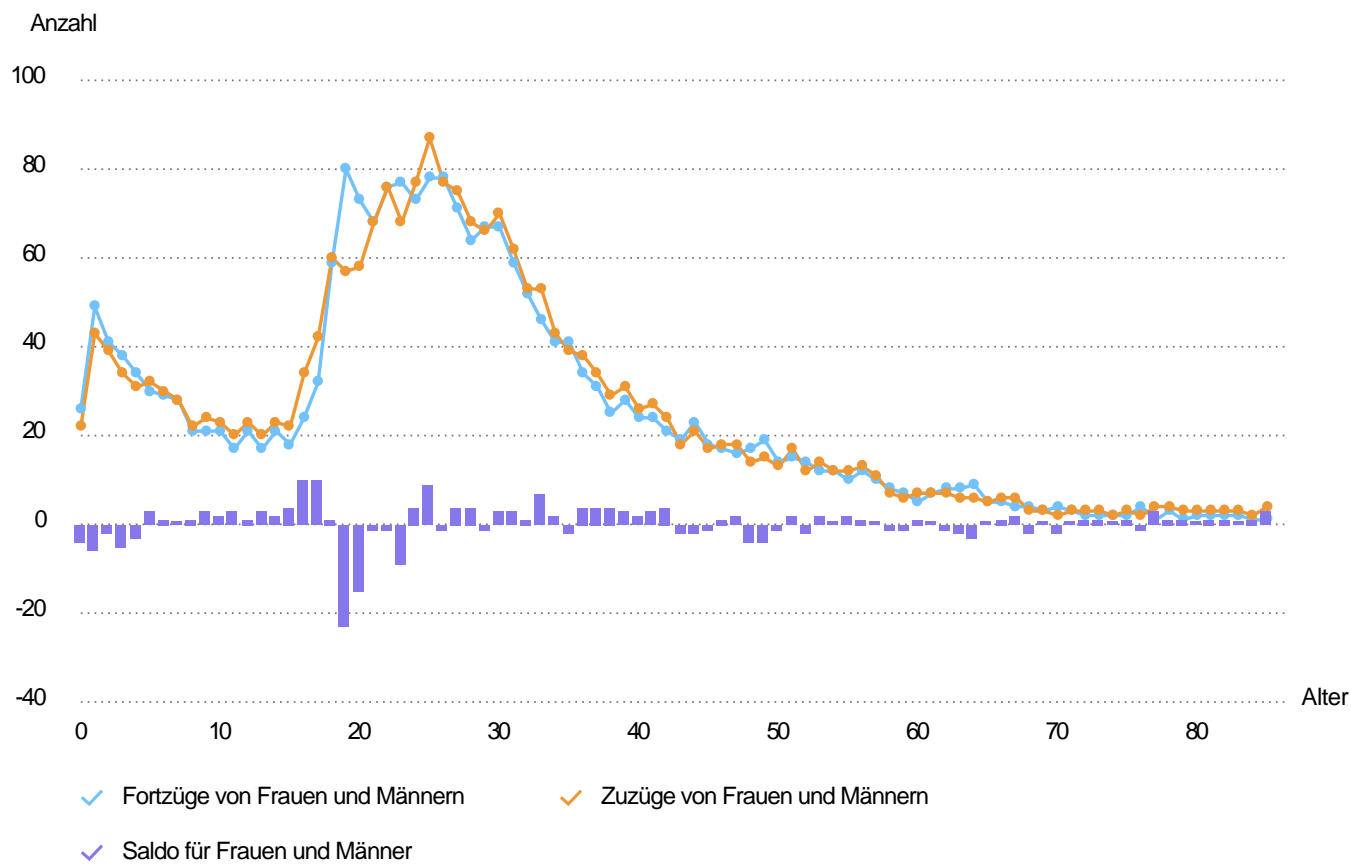
### 3. Demografietypisierung



✓ 2018

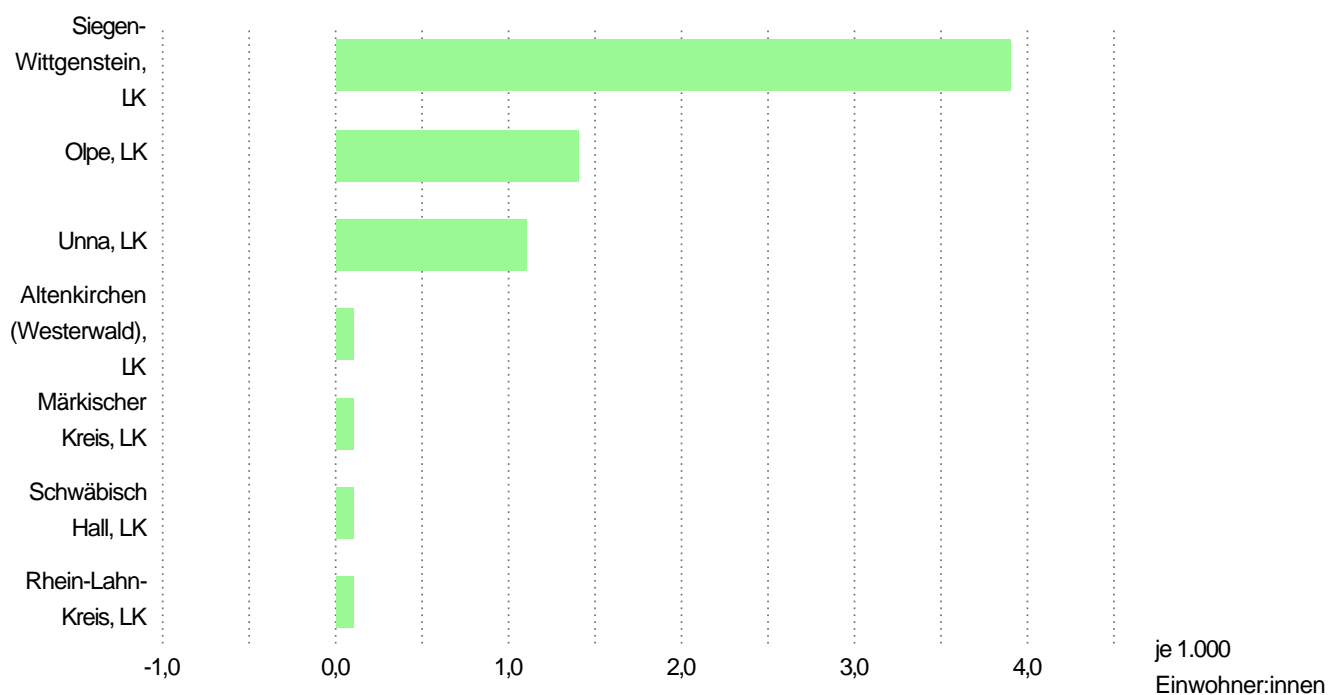
Quelle: Statistische Ämter der Länder

## 4. Wanderungsprofil 2015 - 2018 Frauen und Männer



Quelle: FDZ der Statistischen Ämter des Bundes und der Länder, Deenst GmbH, eigene Berechnungen

## 5. Wanderungen nach Ziel und Herkunft



✓ 2018

Quelle: FDZ der Statistischen Ämter des Bundes und der Länder, Wanderungsstatistik, ILS, eigene Berechnungen